

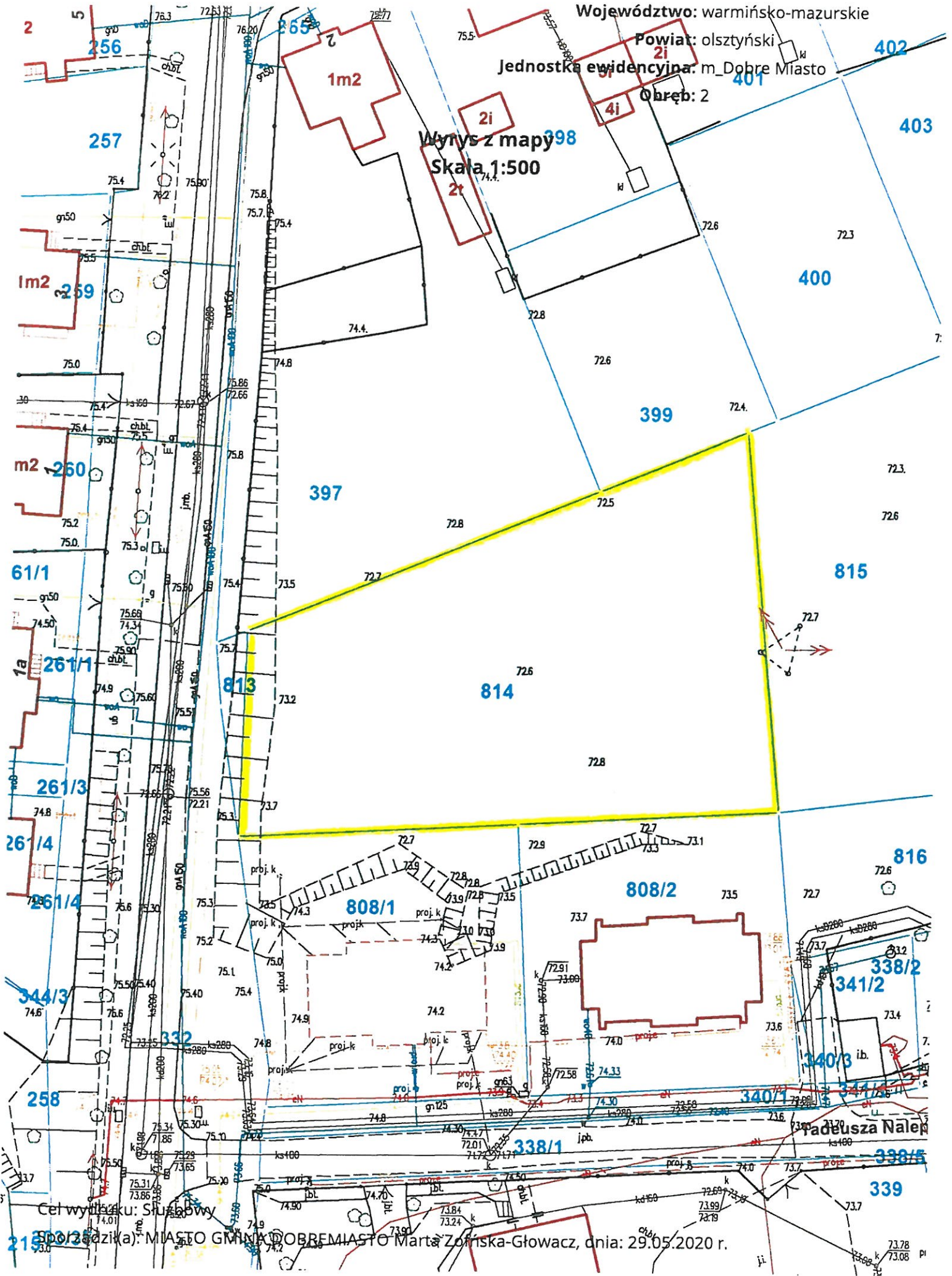
Województwo: warmińsko-mazurskie

Powiat: olsztyński

Jednostka ewidencyjna: m_Dobre Miasto

Obręb: 2

Wzrys z mapy
Skala 1:500



Cel wydruku: Służbowy

215 Spółdzielca(a): MIASTO GMINA DOBRE MIASTO Marta Zińska-Głowacz, dnia: 29.05.2020 r.