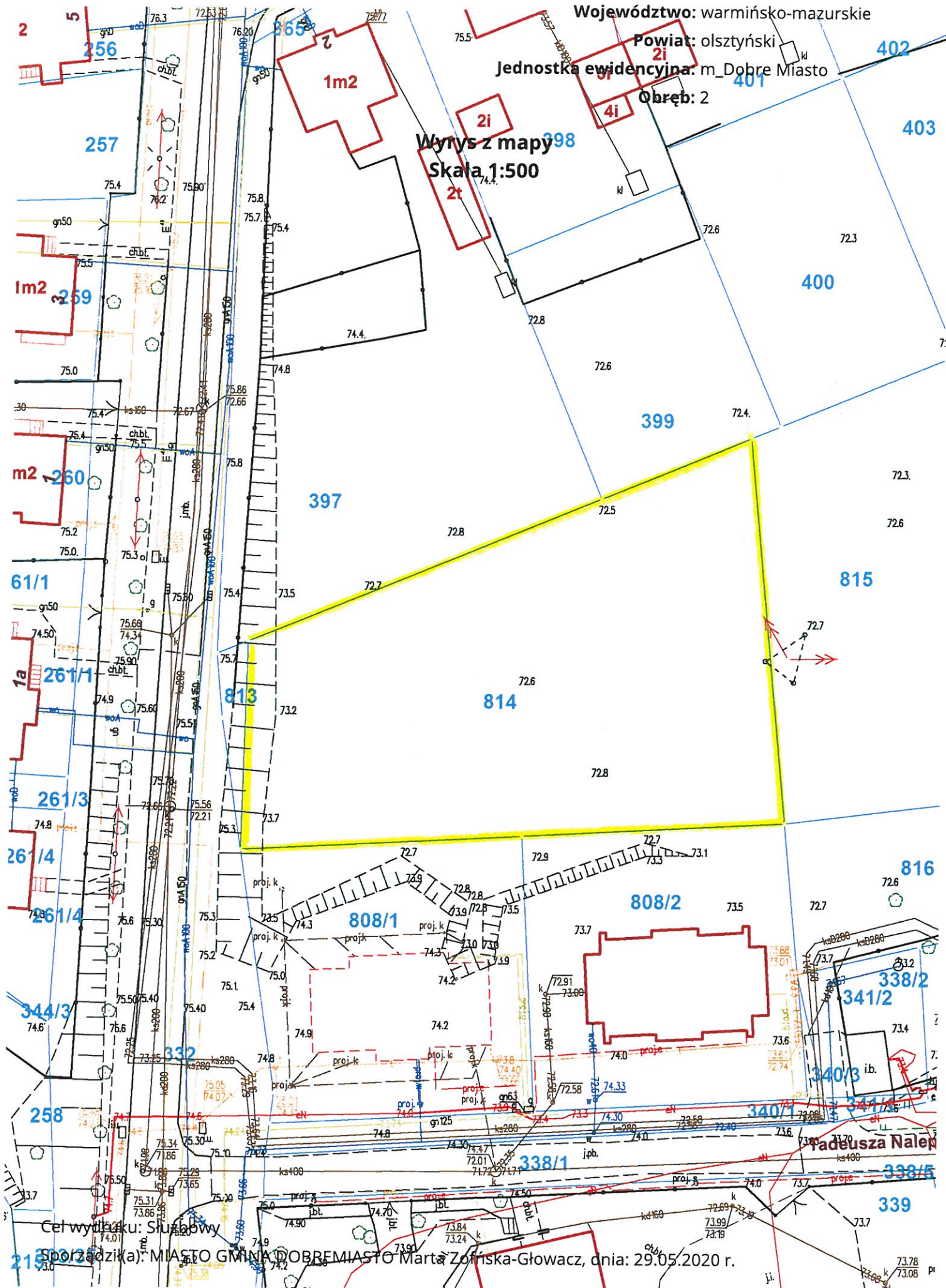


Województwo: warmińsko-mazurskie
Powiat: olsztyński
Jednostka ewidencyjna: m_Dobre Miasto
Obręb: 2

Wyrzys z mapy
Skala 1:500



Cel wydruku: Służbowy

Sporządził(a): MIASTO GMINA DOBRE MIASTO Marta Zofiska-Głowacz, dnia: 29.05.2020 r.